

NCプレート クラビクル 症例集

プレートの設置方法

1. 骨幹部骨折

レーザーマーキングが**遠位側**に来るようににプレートを設置して下さい。



2. 骨折線が遠位側寄りの場合

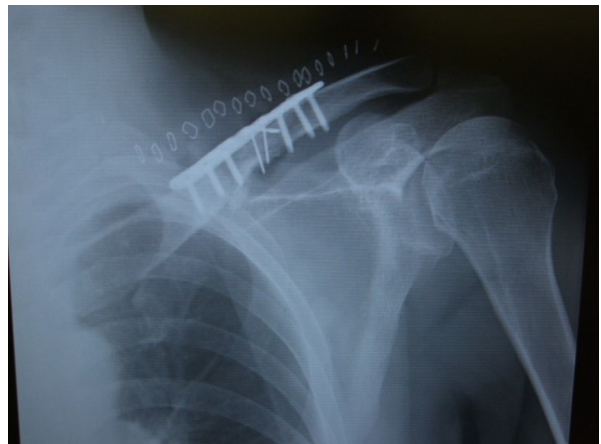
レーザーマーキングが**近位側**に来る向きにし、**遠位側に1~2穴分ずらして**設置して下さい。



症例データ

・症例1（骨幹部骨折）

50歳男性。8穴左プレート使用。バンディング無し。



・症例 2 (骨幹部骨折)

72 歳女性。9 穴左プレート使用。ベンディング無し。



・症例 3 (遠位側寄りの骨折)

男性。9 穴右プレートを使用。レーザーマーキングを近位側に向けて設置。ベンディング無し。



・症例 4 (遠位側寄りの骨折)

29 歳男性。8 穴左プレート使用。レーザーマーキングを近位側に向けて設置。ベンディング無し。

